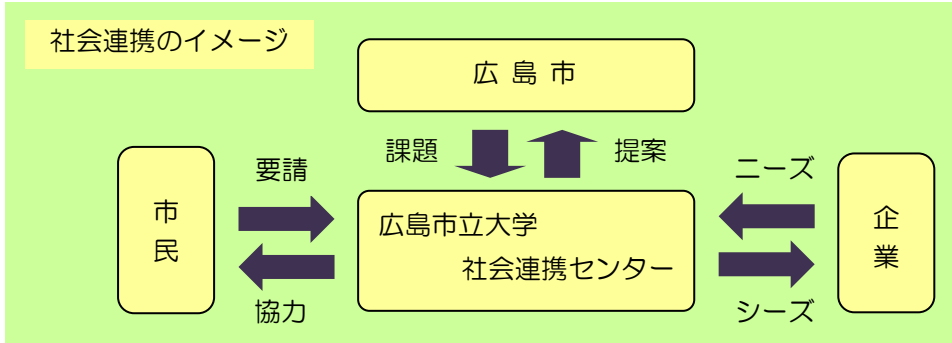


広島市立大学社会連携センター

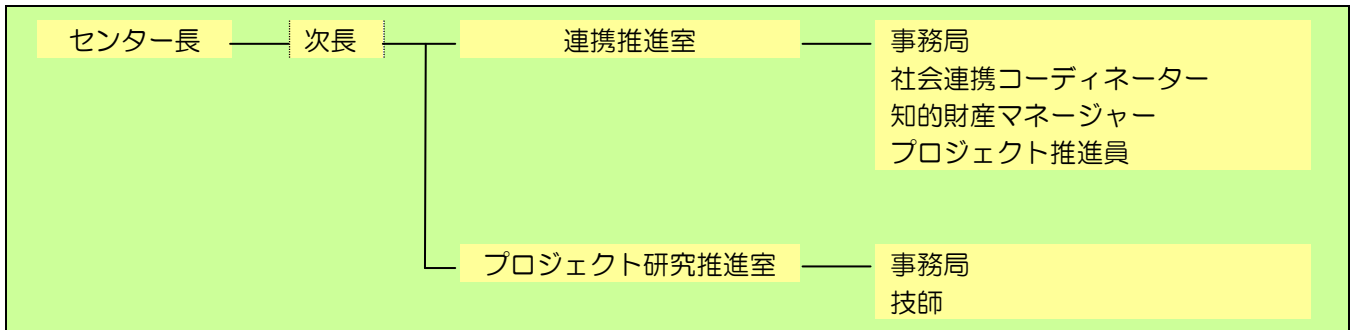
1 社会連携センターの設置

広島市立大学「社会連携センター」は、従前の産学官連携推進室の機能を発展的に拡充改組し平成 19 年 7 月に設置されました。また、平成 22 年 4 月の公立大学法人化に伴い、さらに柔軟性と敏捷性を持って時代や社会の要請に応じていくため、社会連携センター内に「連携推進室」及び「プロジェクト研究推進室」を設置しました。

2 機能



3 組織体制



4 業務内容

(1) 産学連携推進

- 大学の産学連携推進施策の企画運営に関すること
- 大学の産学連携推進に係る学内の連絡調整に関すること
- 大学の産学連携に関する研究の推進に関すること
- 学外の産学連携推進機関との連絡調整に関すること
- その他大学の産学連携推進に関すること

(2) 地域連携推進

- 大学の地域連携推進施策の企画運営に関すること
- 大学の地域連携推進に係る学内の連絡調整に関すること
- 大学の地域連携に関する研究の推進に関すること
- 学外の地域連携推進機関との連絡調整に関すること
- その他大学の地域連携推進に関すること

(3) プロジェクト研究

- 産学連携推進又は地域連携推進につながる研究に関すること

(4) 知的財産管理

- 大学の知的財産管理体制の構築に関すること
- 大学の知的財産管理に係る方針、施策等に関すること
- 知的財産取扱規程の運用に関すること
- 大学の知的財産活動の推進に関すること
- 大学の知的財産権の権利化及び管理に関すること
- その他大学の知的財産活動に関すること

(5) 外部資金獲得

- 科学研究費補助金の申請に関すること
- その他の研究費の申請、受入に関すること
- 国からの補助金獲得、受入に関すること
- 奨学寄附金の受領に関すること
- 共同研究・受託研究契約、研究費受入に関すること

(6) 公開講座

- 公開講座の企画・実施に関すること
- 社会人講座の企画・実施に関すること（芸術学部）
- シティカレッジへ提供する講座の企画・実施に関すること

■ お問い合わせ・ご相談の際は、次のホームページの相談受付票をご利用ください。

相談受付票は社会連携センターのホームページ(<http://www.renkei.hiroshima-cu.ac.jp/>)にも掲載しています。